

# Installationsanleitung BriefManager

CONFIDENCE  
post



## 1. Start auf [www.confidencepost.de](http://www.confidencepost.de)

Wählen Sie auf der Startseite [www.confidencepost.de](http://www.confidencepost.de) die Schaltfläche „**sofort kostenlos testen**“.

Sie gelangen in das Registrierungsformular.

**Registrierung**

Bitte registrieren Sie sich über dieses Online-Formular für die Nutzung von CONFIDENCE post. Die Registrierung ist kostenfrei. Sie erhalten danach die Zugangsdaten für den Sofortversand von Briefen über das Briefportal und zusätzlich Ihre Zugangsdaten und Testsignaturen für den Versand von Onlinebriefen über den BriefManager.

☐ Pflichtfelder sind farbig markiert

|                       |   |
|-----------------------|---|
| Firma                 | <input type="text"/>                    |
| Anrede/Titel          | <input type="text"/>                    |
| Vor- und Nachname     | <input type="text"/>                    |
| Straße & Nr.          | <input type="text"/>                    |
| Land/PLZ/Ort          | <input type="text"/>                    |
| E-Mail                | <input type="text"/>                    |
| E-Mail (Wiederholung) | <input type="text"/>                    |
| Telefon               | <input type="text"/>                    |
| Umsatzsteuer - ID     | <input type="text"/>                    |
| Aktionscode           | <input type="text"/>                    |
| Geburtsdatum          | <input type="text" value="20.01.1995"/> |

## 2. Registrierung

Die kostenlose Registrierung für CONFIDENCE post ist notwendig, um den Dienst nutzen zu können. Jeder Neukunde erhält zur Begrüßung eine Gutschrift über 5,00 €.

Sie erhalten nach Absenden der Formulare Daten umgehend per E-Mail ein Passwort für den Zugang zum Dienst CONFIDENCE post. Mit Ihrer bei der Registrierung angegebenen E-Mail-Adresse und diesem Passwort können Sie sich beim Dienst CONFIDENCE post einloggen.

## 3. Das BriefManager Setup

Nachdem Sie sich registriert haben, wechseln Sie das Hauptmenü >Produkte, Untermenü >BriefManager und klicken auf die Schaltfläche „Download“, oder

Sie klicken in der linken Menüspalte im Bereich „Downloads“ auf „BriefManager Software“ (s. Bild), oder

Sie gelangen über diesen Link zum Setup:

<https://confidencepost.de/Update/BriefManagerSetup.exe>

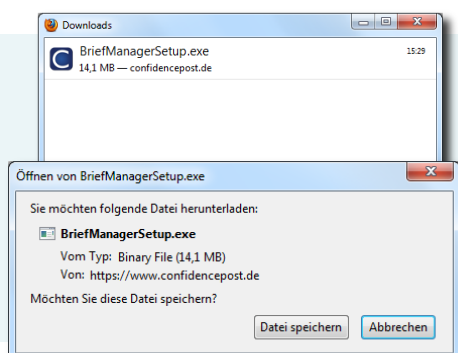


## 4. BriefManagerSetup.exe herunterladen

Bestätigen Sie die Absicht zum Download durch Klick auf die Schaltfläche „Datei speichern“.

Doppelklicken Sie jetzt auf den aktiven Eintrag „BriefManager-Setup.exe“ im Fenster „Downloads“ um die Installation zu starten. Sollte eine ältere Version von CONFIDENCE post noch auf Ihrem System installiert sein, müssen Sie diese vorher deinstallieren.

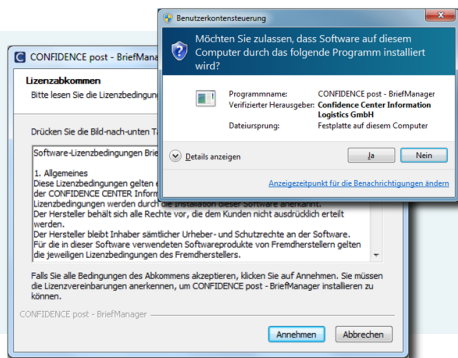
Je nach Browser und Windowsversion können auch Dialoge angezeigt werden, die von diesen abweichen.



# Installationsanleitung

## Fortsetzung von Seite 1

CONFIDENCE  
post

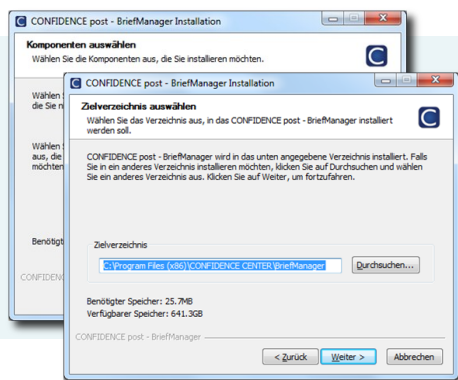


### 5. Bestätigung der Installation

Die Benutzerkontensteuerung fragt nach, ob Sie die Installation des Programms „CONFIDENCE post - BriefManager“ zulassen möchten.

Die Confidence Center Information Logistics GmbH ist als Herausgeber verifiziert und Sie können die Installation mit „Ja“ bestätigen.

Als Nächstes werden Sie gebeten, das Lizenzabkommen zu bestätigen. Klicken Sie auf „Annehmen“ und Sie gelangen zum Installationsschritt „Komponenten auswählen“.

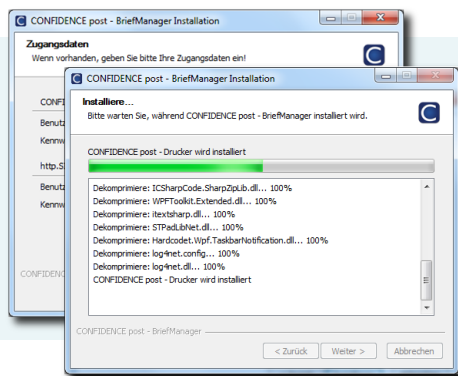


### 6. Setup-Assistent starten

Zur Zeit sind nur Komponenten aufgeführt, die zum Kern von CONFIDENCE post gehören und installiert werden müssen. In Zukunft können hier optionale Komponenten ausgewählt werden.

Klicken Sie „Weiter“ und Sie gelangen in den Dialog „Zielverzeichnis auswählen“.

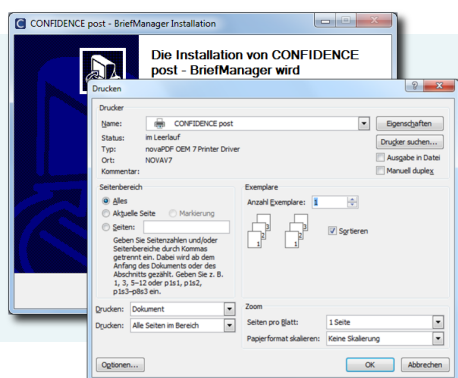
Das Setup schlägt einen CONFIDENCE post Programmordner vor, der automatisch angelegt wird. Falls Sie die Installation in einen anderen Ordner wünschen, können Sie diesen hier angeben.



### 7. BriefManager wird installiert

Danach können Sie Ihre Zugangsdaten, soweit bekannt, eingeben. Dies ist aber auch nach der Installation im Konfigurationsdialog möglich.

Die Installationsdauer ist von Ihrem Arbeitsplatzrechner abhängig. Falls auf Ihrem System das .NET-Framework 4.0 von Microsoft nachinstalliert werden muss, wird dieses vom Setup automatisch heruntergeladen und installiert; anschließend ist ggf. ein Neustart des Systems erforderlich.



### 8. Installation erfolgreich. Programmstart.

Der BriefManager ist erfolgreich installiert. Sie können den Dialog jetzt schließen.

Achtung: Der BriefManager startet AUTOMATISCH, sobald Sie das nächste Mal Schriftkorrespondenz drucken und „CONFIDENCE post“ als Drucker im Druckdialog auswählen.

Sollten Sie zur Installation Fragen haben, senden Sie bitte eine E-Mail an [support@confidence-center.de](mailto:support@confidence-center.de).